



ITINERARI DA NON PERDERE SARDEGNA SUD-OCCIDENTALE

Parti da **Sa Rocca** e scopri un angolo autentico dell'isola!





Tutti gli itinerari partono da Sa Rocca

il tuo **rifugio** tra natura, cultura e
benessere.

Scarica la mappa, prepara lo zaino
e lasciati sorprendere
dalla **Sardegna** più vera! ❤️

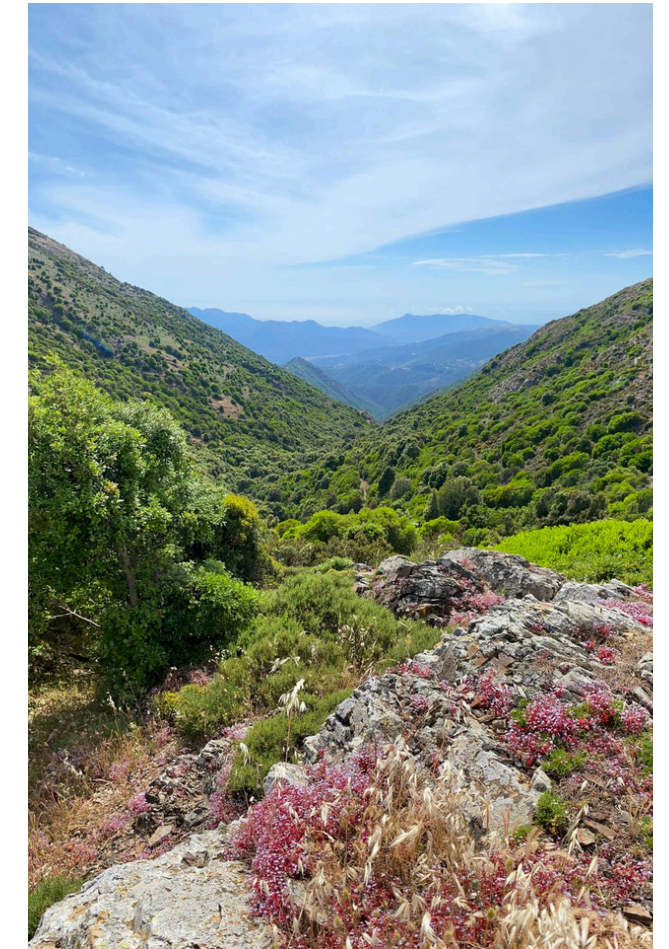
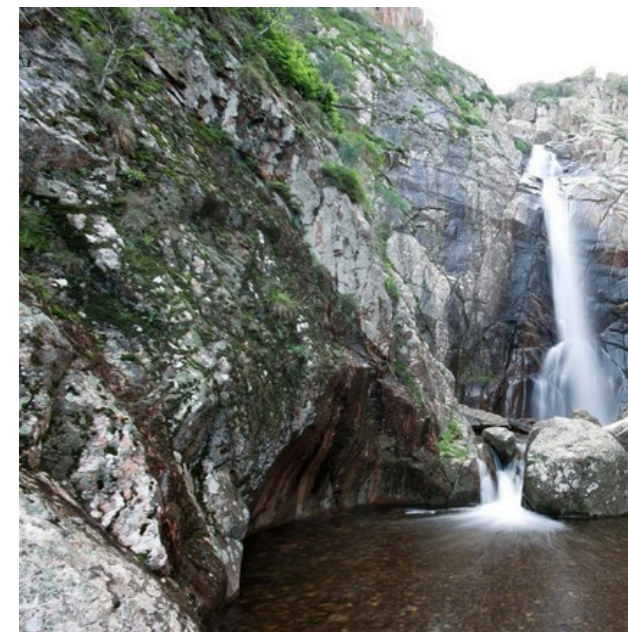
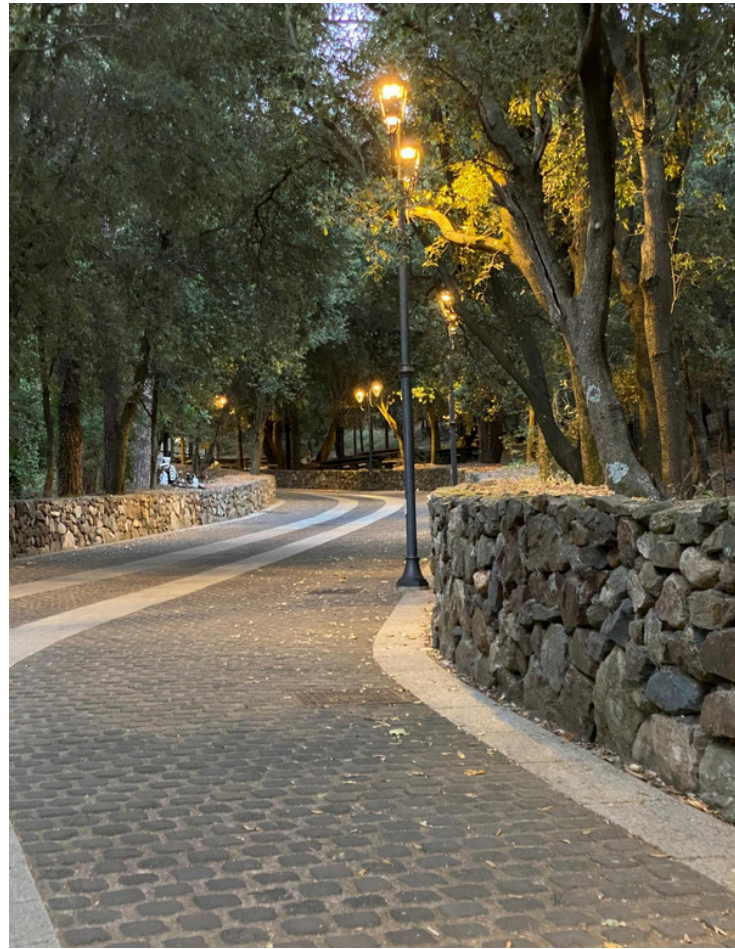


🌿 Montegratico – Guspini (5 min)

Cuore storico del paese, un tempo deposito di grano, oggi spazio per eventi e mostre. Passeggia tra le sue mura e respira la storia della comunità sarda. 🏛️

🎵 Canne d'Organo – Guspini (5 min)

Un capolavoro della natura! Colonne di basalto che sembrano uscite da una cattedrale. Formatesi da antiche colate laviche, incantano chiunque le osservi. 📷 Un must per gli amanti della geologia!



🌲 Parco Perda de Pibera Gonnosfanadiga (15 min)

Tra lecci, sentieri e ruscelli, il parco è un'oasi verde perfetta per passeggiate rilassanti o picnic all'ombra. 🌳 Segui le indicazioni da Gonnosfanadiga e goditi la natura!

💧 Cascata Sa Spendula Villacidro (25 min)

Un salto d'acqua di 30 metri ti aspetta! In pieno rigoglio dopo le piogge, è uno spettacolo imperdibile in un paesaggio da cartolina. 🌄

🏛️ **Miniere di Montevecchio – Guspini (15 min)**

Un tuffo nel passato industriale della Sardegna! Visite guidate ti porteranno tra gallerie, macchinari e storie di vita vera. Un sito storico emozionante. 🛠️

[\[www.minieradimontevecchio.it\]](http://www.minieradimontevecchio.it)

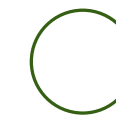
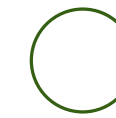
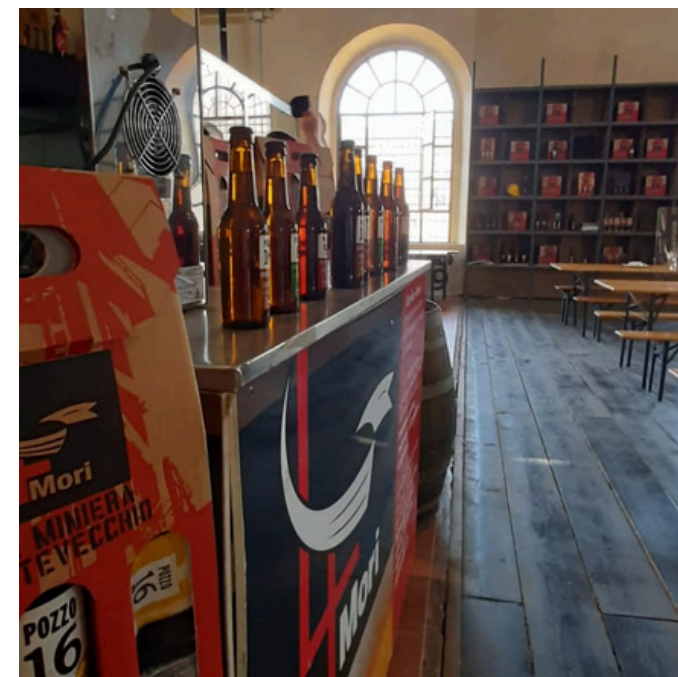
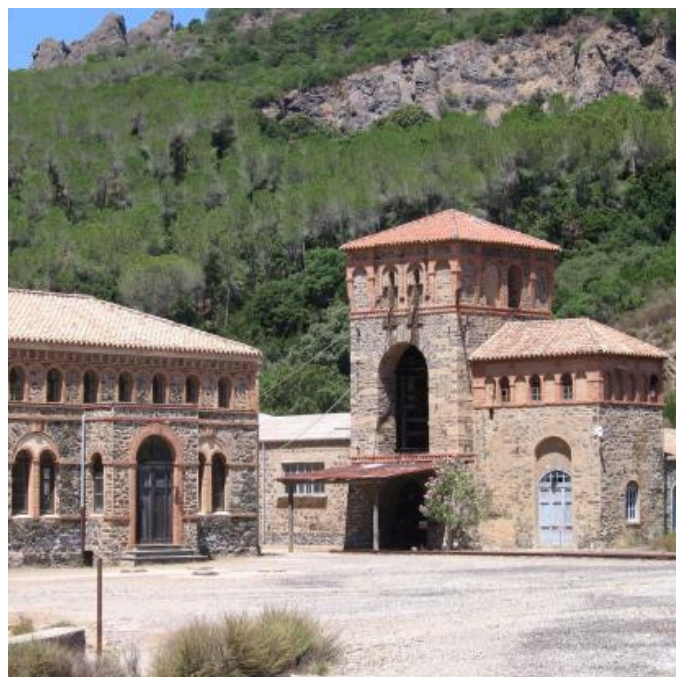
[\(www.minieradimontevecchio.it\)](http://www.minieradimontevecchio.it)

🍺 **Birrificio di Montevecchio – Guspini (15 min)**

Un viaggio tra miniere e birra! Questo storico birrificio racconta la vita dei minatori del secolo scorso. Perfetto per chi ama storie dal gusto intenso. 🍻

🏔️ **Piazzale Rolandi – Montevecchio (15 min)**

Un affaccio panoramico sulla storia mineraria di Guspini. Da qui iniziano i percorsi tra ruderi e silenzi affascinanti. Ottimo per una sosta con vista! 🏞️





Su Nuraxi & Casa Zapata – Barumini (50 min)

Un sito UNESCO che racconta la civiltà nuragica, accanto a una nobile dimora con vista sul passato. Archeologia e storia sarda in un solo colpo d'occhio! 🏠



Giara di Gesturi – Tuili (1 ora)

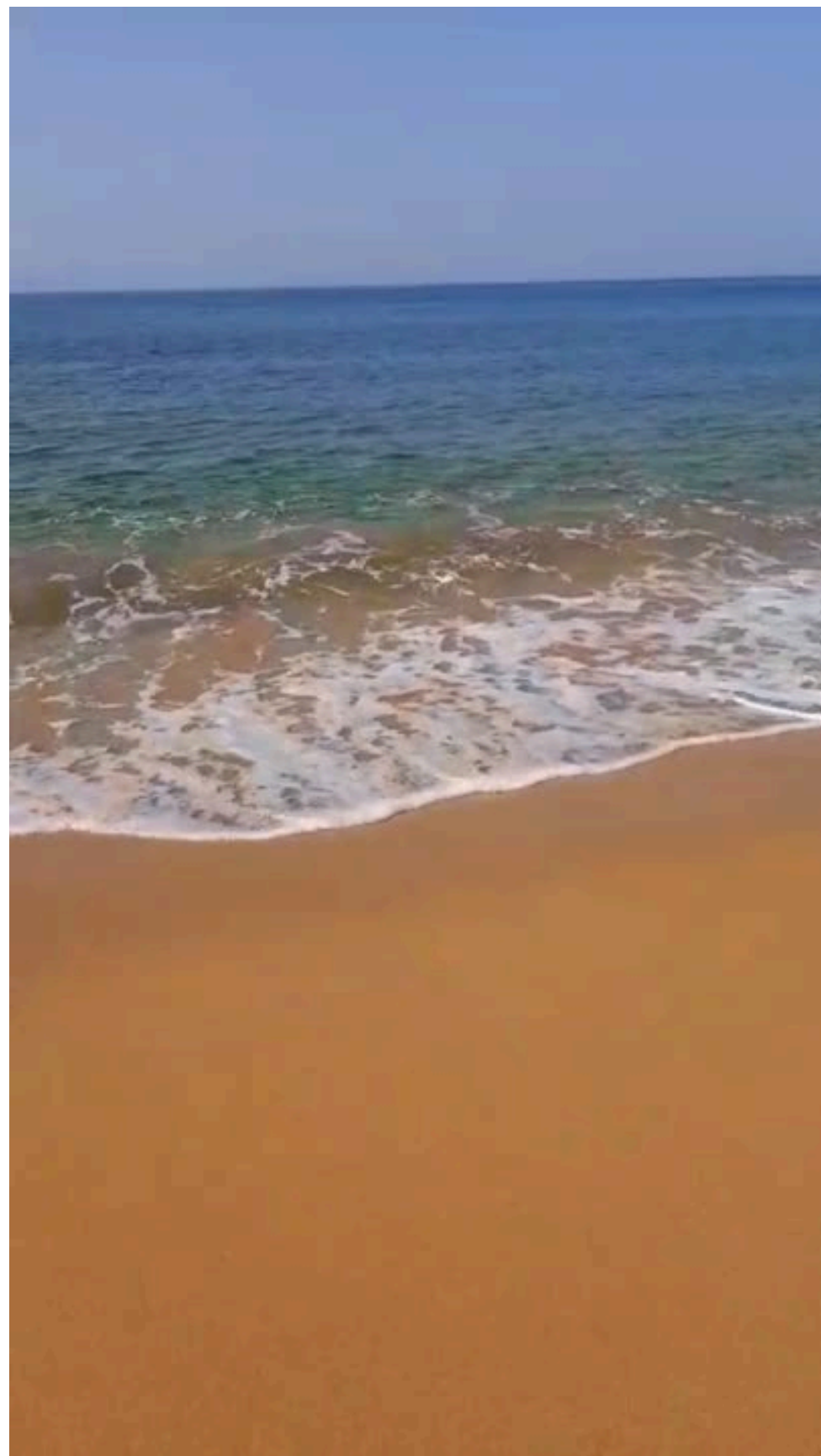
Sull'altopiano vulcanico vivono i leggendari cavallini selvatici! Un luogo magico, silenzioso e ricco di biodiversità. Perfetto per escursionisti e fotografi. 🐎



🐟 Marceddì – Villaggio di Pescatori (30 min)

Tra casette colorate e lagune tranquille, vivi l'atmosfera autentica della pesca sarda. Ideale per una passeggiata o un pranzo di pesce fresco sul mare. 🐟





Costa Verde – Arbus

Una delle coste più selvagge e scenografiche della Sardegna. Pronta a toglierti il fiato? Ecco le tappe imperdibili:



Costa Verde – Arbus



Dune di Piscinas (60 min)
Un deserto dorato che incontra
il mare smeraldo



Portu Maga (45 min)
Natura selvaggia
e mare cristallino



Pistis (30 min)
Lunga e tranquilla,
perfetta per rilassarsi.



Scivu (55 min)
La spiaggia che parla
al tuo passo.



Funtanazza (45 min)
Piccola e affascinante,
un gioiello nascosto.



Torre dei Corsari (40 min)
Sabbia dorata e paesaggi infiniti.